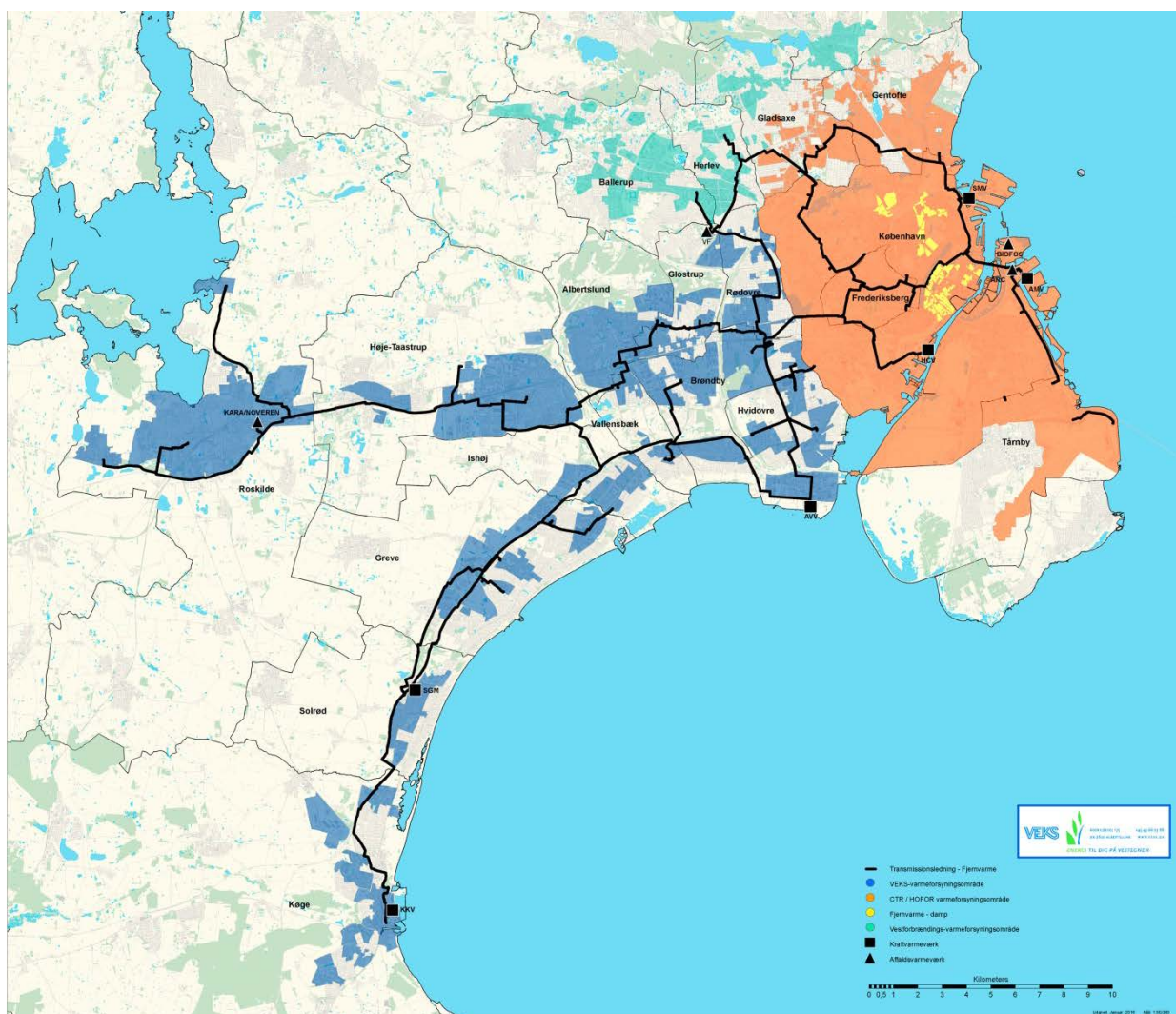


Miljødeklaration 2015 for fjernvarme i Hovedstadsområdet



Udarbejdet af Fjernvarme Miljønetværk Hovedstaden, april 2016



Miljødeklaration 2015 for fjernvarme i Hovedstadsområdet

Miljødeklarationen for fjernvarme udarbejdes af *Fjernvarme Miljønetværk Hovedstaden* som udgøres af fjernvarmeselskaberne CTR, VEKS og HOFOR. Derudover opgøres også fjernvarmens CO₂ neutrale andel og brændselsfordeling.

Deklarationen for 2015 er beregnet ud fra en 200 % virkningsgrad for kraftvarme, dvs. varme der er produceret sammen med el på kraftværkerne. Deklarationen bør benyttes i sammenhæng med miljødeklarationen for el, der er beregnet efter samme princip. Derfor er Energinet.dk's miljødeklaration efter 200 % varmevirkningsgrad også vist i tabellerne nedenfor. Miljødeklarationen for el kan desuden ses på Energinet.dk's hjemmeside, hvor den opgøres ud fra flere forskellige fordelingsmetoder mellem el og varme.

Deklarationen for fjernvarme i tabellen nedenfor viser et gennemsnit for emissionerne for en slutbruger i Hovedstadsområdet. Bagerst i dette notat kan deklarerationer for de enkelte kommuner i Hovedstadsområdet ses. I disse deklarerationer er der taget hensyn til lokale forskelle i form af nettab og el-forbrug til distribution.

Miljødeklarationer Gennemsnit til kunder	Fjernvarme Opgjort pr. GJ		Fjernvarme Opgjort pr. kWh		El Opgjort pr. kWh	
Emissioner til luft						
CO ₂ (Kuldioxid - drivhusgas)	kg/GJ	27	g/kWh	98	g/kWh	242
CH ₄ (Metan - drivhusgas)	g/GJ	1	mg/kWh	5	mg/kWh	104
N ₂ O (Lattergas - drivhusgas)	g/GJ	1	mg/kWh	2	mg/kWh	4
Drivhusgasser i alt (CO ₂ -ækvivalenter)	kg/GJ	27	g/kWh	99	g/kWh	245
SO ₂ (Svovldioxid)	g/GJ	4	mg/kWh	15	mg/kWh	58
NO _x (Kvælstofilter)	g/GJ	30	mg/kWh	108	mg/kWh	208
CO (Kulilte)	g/GJ	27	mg/kWh	98	mg/kWh	142
NMVOG (Uforbrændte kulbrinter)	g/GJ	2	mg/kWh	6	mg/kWh	18
Partikler	g/GJ	2	mg/kWh	6	mg/kWh	7
Brændsler						
Kul	kg/GJ	6	g/kWh	20	g/kWh	76
Fuelolie	kg/GJ	0	g/kWh	0	g/kWh	2
Gasolie	kg/GJ	0	g/kWh	1	g/kWh	0
Naturgas	kg/GJ	3	g/kWh	10	g/kWh	11
Træpiller og flis	kg/GJ	14	g/kWh	50	g/kWh	32
Halm	kg/GJ	1	g/kWh	4	g/kWh	32
Bioolie	kg/GJ	0	g/kWh	0	g/kWh	0
Affald	kg/GJ	12	g/kWh	45	g/kWh	68

Kommentarer til miljødeklarationen 2015

CO₂ deklARATIONEN for en slutbruger af fjernvarme i Hovedstadsområdet i 2015 er på 98 g CO₂/kWh, hvilket er en stigning på ca. 1 % i forhold til året før. Ændringer i forhold til 2014 er:

- En større andel af produktionen i 2015 er sket på spidslastanlæg, som primært anvender olie og naturgas som brændsler, og som ikke har fordelene af samproduktion med el.
- Kraftvarmeverkerne anvendte samlet set en lidt mindre andel biomasse til varmeproduktionen i 2015 end i 2014 og dermed en større andel fossile brændsler som kul, olie og naturgas.
- Til gengæld er Energinet.dk's deklARATIONEN for el betydeligt lavere for 2015 end den var for 2014 bl.a. pga. en større andel vind. Det har begrænset stigningen i CO₂-deklARATIONEN for fjernvarmen.

Både andelen af spidslast i fjernvarmen og brændselssammensætning for kraftvarmeproduktionen varierer en del fra år til år. Variationen er en følge af bl.a. vejrforhold, og hvor godt de enkelte kraftvarmeanlæg kører. I 2015 var der længere perioder, hvor nogle kraftvarmeanlæg ikke var til rådighed, og det har betydet øget drift på spidslastanlæggene og på fossilt baserede kraftvarmeanlæg. Varmebehovet i 2015 var en smule højere end i 2014.

NO_x- og SO₂-udledningen er steget lidt i 2014 i forhold til 2015, fordi nogle af de store kraftvarmeanlæg havde en højere NO_x-udledning pr. GJ varmelevering i 2015 end i 2014. SO₂- og NO_x-deklARATIONERNE varierer typisk en del fra år til år, og set i et femårigt perspektiv ligger 2015 tallene for disse udledninger lidt under gennemsnittet.

Den CO₂-neutrale andel

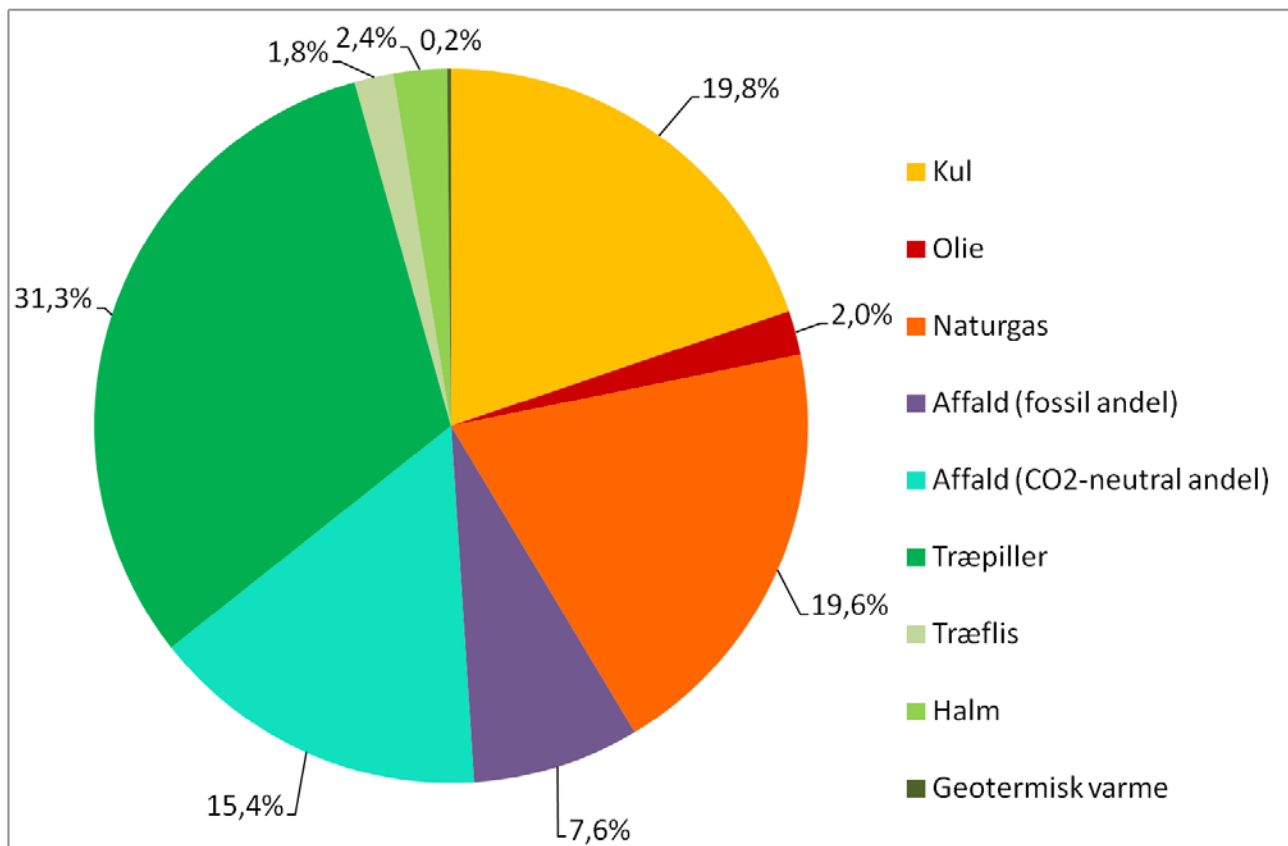
Det brændsel, der bruges til produktion af fjernvarme, kan opdeles i dels CO₂-neutrale brændsler og dels fossile brændsler. Fordelingen ses i nedenstående tabel.

Oversigt over andelen af fossile brændsler og CO₂-neutrale brændsler 2015

	Varmeproduktion i alt i TJ	Brændselsforbrug i alt i TJ	Fossil andel af brændsler	CO ₂ - neutral andel af brændsler
Affaldsforbrænding	7.832	4.016	33%	67%
Kraftvarme	20.892	10.481	42%	58%
Spidslast	2.833	2.965	97%	3%
Geotermisk varme	30	30	0%	100%
I alt (vægtet %)	31.587	17.492	49%	51%

Procentsatserne i tabellen ovenfor viser, hvor stor andel af brændslerne, der regnes for CO₂-neutrale for de enkelte produktionstyper. Det fremgår, at ca. 67 % af affaldsvarmen, 58 % af kraftvarmeproduktionen (biobrændsler: Halm, træpiller og bioolie), ca. 3 % af spidslastproduktionen og 100 % af den geotermiske varme kan regnes for CO₂-neutral. I 2015 er den samlede vægtede CO₂-neutrale andel 51 %.

Sammenlignet med 2014 (53 %) er der sket et fald i den CO₂-neutrale andel. Det skyldes især en større andel spidslast og en større andel fossile brændsler i kraftvarmeproduktionen, hvilket er forklaret nærmere i afsnittet "kommentarer til miljødeklarationen 2015" ovenfor.

Brændselsfordeling for fjernvarmeproduktionen 2015:**Yderligere information om datagrundlag, metode og historisk udvikling i deklARATIONEN**

Hvis der ønskes en større indsigt i beregningen af miljødeklARATIONEN, kan der rekvireres et baggrundsnotat fra miljønetværket, der beskriver datagrundlag, beregningsmetoder og kvalitetssikring: "Metodegrundlag for miljødeklARATIONEN for fjernvarme". Hvis der ønskes større indsigt i udviklingen af deklARATIONEN fra 1990 og frem, kan der rekvireres et baggrundsnotat fra miljønetværket, der beskriver udviklingen og metodeændringer over tid mv.: "Udviklingen i MiljødeklARATIONEN for fjernvarme 1990-2015".

Deklaration for kommuner i Hovedstadsområdet

Nedenfor vises miljødeklarationer for transmissionen og gennemsnitsdeklarationen for Hovedstadsområdet. På de næste sider vises deklarerationer for de enkelte kommuner, hvor der tages højde for de lokale nettab og elforbrug til distribution.

Miljødeklarationer Fra transmission til selskaber	Fjernvarme Opgjort pr. GJ		Fjernvarme Opgjort pr. kWh		EI Opgjort pr. kWh	
Emissioner til luft						
CO ₂ (Kuldioxid - drivhusgas)	kg/GJ	23	g/kWh	84	g/kWh	242
CH ₄ (Metan - drivhusgas)	g/GJ	1	mg/kWh	4	mg/kWh	104
N ₂ O (Lattergas - drivhusgas)	g/GJ	0	mg/kWh	2	mg/kWh	4
Drivhusgasser i alt (CO ₂ -ækvivalenter)	kg/GJ	24	g/kWh	85	g/kWh	245
SO ₂ (Svovldioxid)	g/GJ	4	mg/kWh	13	mg/kWh	58
NO _x (Kvælstofilter)	g/GJ	26	mg/kWh	94	mg/kWh	208
CO (Kulilte)	g/GJ	24	mg/kWh	85	mg/kWh	142
NMVOG (Uforbrændte kulbrinter)	g/GJ	1	mg/kWh	5	mg/kWh	18
Partikler	g/GJ	1	mg/kWh	5	mg/kWh	7
Brændsler						
Kul	kg/GJ	5	g/kWh	18	g/kWh	76
Fuelolie	kg/GJ	0	g/kWh	0	g/kWh	2
Gasolie	kg/GJ	0	g/kWh	1	g/kWh	0
Naturgas	kg/GJ	2	g/kWh	8	g/kWh	11
Træpiller og flis	kg/GJ	12	g/kWh	43	g/kWh	32
Halm	kg/GJ	1	g/kWh	4	g/kWh	32
Bioolie	kg/GJ	0	g/kWh	0	g/kWh	0
Affald	kg/GJ	11	g/kWh	39	g/kWh	68

Miljødeklarationer Gennemsnit til kunder	Fjernvarme Opgjort pr. GJ		Fjernvarme Opgjort pr. kWh		EI Opgjort pr. kWh	
Emissioner til luft						
CO ₂ (Kuldioxid - drivhusgas)	kg/GJ	27	g/kWh	98	g/kWh	242
CH ₄ (Metan - drivhusgas)	g/GJ	1	mg/kWh	5	mg/kWh	104
N ₂ O (Lattergas - drivhusgas)	g/GJ	1	mg/kWh	2	mg/kWh	4
Drivhusgasser i alt (CO ₂ -ækvivalenter)	kg/GJ	27	g/kWh	99	g/kWh	245
SO ₂ (Svovldioxid)	g/GJ	4	mg/kWh	15	mg/kWh	58
NO _x (Kvælstofilter)	g/GJ	30	mg/kWh	108	mg/kWh	208
CO (Kulilte)	g/GJ	27	mg/kWh	98	mg/kWh	142
NMVOG (Uforbrændte kulbrinter)	g/GJ	2	mg/kWh	6	mg/kWh	18
Partikler	g/GJ	2	mg/kWh	6	mg/kWh	7
Brændsler						
Kul	kg/GJ	6	g/kWh	20	g/kWh	76
Fuelolie	kg/GJ	0	g/kWh	0	g/kWh	2
Gasolie	kg/GJ	0	g/kWh	1	g/kWh	0
Naturgas	kg/GJ	3	g/kWh	10	g/kWh	11
Træpiller og flis	kg/GJ	14	g/kWh	50	g/kWh	32
Halm	kg/GJ	1	g/kWh	4	g/kWh	32
Bioolie	kg/GJ	0	g/kWh	0	g/kWh	0
Affald	kg/GJ	12	g/kWh	45	g/kWh	68

Miljødeklarationer København	Fjernvarme Opgjort pr. GJ		Fjernvarme Opgjort pr. kWh		EI Opgjort pr. kWh	
Emissioner til luft						
CO ₂ (Kuldioxid - drivhusgas)	kg/GJ	28	g/kWh	99	g/kWh	242
CH ₄ (Metan - drivhusgas)	g/GJ	1	mg/kWh	5	mg/kWh	104
N ₂ O (Lattergas - drivhusgas)	g/GJ	1	mg/kWh	2	mg/kWh	4
Drivhusgasser i alt (CO ₂ -ækvivalenter)	kg/GJ	28	g/kWh	100	g/kWh	245
SO ₂ (Svovldioxid)	g/GJ	4	mg/kWh	16	mg/kWh	58
NO _x (Kvælstofilter)	g/GJ	31	mg/kWh	110	mg/kWh	208
CO (Kulilte)	g/GJ	28	mg/kWh	100	mg/kWh	142
NMVOG (Uforbrændte kulbrinter)	g/GJ	2	mg/kWh	6	mg/kWh	18
Partikler	g/GJ	2	mg/kWh	6	mg/kWh	7
Brændsler						
Kul	kg/GJ	6	g/kWh	21	g/kWh	76
Fuelolie	kg/GJ	0	g/kWh	0	g/kWh	2
Gasolie	kg/GJ	0	g/kWh	1	g/kWh	0
Naturgas	kg/GJ	3	g/kWh	10	g/kWh	11
Træpiller og flis	kg/GJ	14	g/kWh	51	g/kWh	32
Halm	kg/GJ	1	g/kWh	4	g/kWh	32
Bioolie	kg/GJ	0	g/kWh	0	g/kWh	0
Affald	kg/GJ	13	g/kWh	46	g/kWh	68
Miljødeklarationer Frederiksberg						
Emissioner til luft						
CO ₂ (Kuldioxid - drivhusgas)	kg/GJ	26	g/kWh	94	g/kWh	242
CH ₄ (Metan - drivhusgas)	g/GJ	1	mg/kWh	4	mg/kWh	104
N ₂ O (Lattergas - drivhusgas)	g/GJ	0	mg/kWh	2	mg/kWh	4
Drivhusgasser i alt (CO ₂ -ækvivalenter)	kg/GJ	26	g/kWh	95	g/kWh	245
SO ₂ (Svovldioxid)	g/GJ	4	mg/kWh	15	mg/kWh	58
NO _x (Kvælstofilter)	g/GJ	29	mg/kWh	104	mg/kWh	208
CO (Kulilte)	g/GJ	26	mg/kWh	94	mg/kWh	142
NMVOG (Uforbrændte kulbrinter)	g/GJ	2	mg/kWh	6	mg/kWh	18
Partikler	g/GJ	2	mg/kWh	6	mg/kWh	7
Brændsler						
Kul	kg/GJ	5	g/kWh	20	g/kWh	76
Fuelolie	kg/GJ	0	g/kWh	0	g/kWh	2
Gasolie	kg/GJ	0	g/kWh	1	g/kWh	0
Naturgas	kg/GJ	3	g/kWh	9	g/kWh	11
Træpiller og flis	kg/GJ	13	g/kWh	48	g/kWh	32
Halm	kg/GJ	1	g/kWh	4	g/kWh	32
Bioolie	kg/GJ	0	g/kWh	0	g/kWh	0
Affald	kg/GJ	12	g/kWh	43	g/kWh	68

Miljødeklarationer Gentofte	Fjernvarme Opgjort pr. GJ		Fjernvarme Opgjort pr. kWh		EI Opgjort pr. kWh	
(Deklarationen for Gentofte er beregnet ud fra foreløbigt estimat for nettab i distributionettet i Gentofte i 2015)						
Emissioner til luft						
CO ₂ (Kuldioxid - drivhusgas)	kg/GJ	25	g/kWh	90	g/kWh	242
CH ₄ (Metan - drivhusgas)	g/GJ	1	mg/kWh	4	mg/kWh	104
N ₂ O (Lattergas - drivhusgas)	g/GJ	0	mg/kWh	2	mg/kWh	4
Drivhusgasser i alt (CO ₂ -ækvivalenter)	kg/GJ	25	g/kWh	90	g/kWh	245
SO ₂ (Svovldioxid)	g/GJ	4	mg/kWh	14	mg/kWh	58
NO _x (Kvælstofilter)	g/GJ	28	mg/kWh	99	mg/kWh	208
CO (Kulilte)	g/GJ	25	mg/kWh	90	mg/kWh	142
NMVOG (Uforbrændte kulbrinter)	g/GJ	2	mg/kWh	6	mg/kWh	18
Partikler	g/GJ	1	mg/kWh	5	mg/kWh	7
Brændsler						
Kul	kg/GJ	5	g/kWh	19	g/kWh	76
Fuelolie	kg/GJ	0	g/kWh	0	g/kWh	2
Gasolie	kg/GJ	0	g/kWh	1	g/kWh	0
Naturgas	kg/GJ	2	g/kWh	9	g/kWh	11
Træpiller og flis	kg/GJ	13	g/kWh	46	g/kWh	32
Halm	kg/GJ	1	g/kWh	4	g/kWh	32
Bioolie	kg/GJ	0	g/kWh	0	g/kWh	0
Affald	kg/GJ	11	g/kWh	41	g/kWh	68
Miljødeklarationer Gladsaxe						
Emissioner til luft						
CO ₂ (Kuldioxid - drivhusgas)	kg/GJ	25	g/kWh	89	g/kWh	242
CH ₄ (Metan - drivhusgas)	g/GJ	1	mg/kWh	4	mg/kWh	104
N ₂ O (Lattergas - drivhusgas)	g/GJ	0	mg/kWh	2	mg/kWh	4
Drivhusgasser i alt (CO ₂ -ækvivalenter)	kg/GJ	25	g/kWh	90	g/kWh	245
SO ₂ (Svovldioxid)	g/GJ	4	mg/kWh	14	mg/kWh	58
NO _x (Kvælstofilter)	g/GJ	27	mg/kWh	99	mg/kWh	208
CO (Kulilte)	g/GJ	25	mg/kWh	89	mg/kWh	142
NMVOG (Uforbrændte kulbrinter)	g/GJ	2	mg/kWh	6	mg/kWh	18
Partikler	g/GJ	1	mg/kWh	5	mg/kWh	7
Brændsler						
Kul	kg/GJ	5	g/kWh	18	g/kWh	76
Fuelolie	kg/GJ	0	g/kWh	0	g/kWh	2
Gasolie	kg/GJ	0	g/kWh	1	g/kWh	0
Naturgas	kg/GJ	2	g/kWh	9	g/kWh	11
Træpiller og flis	kg/GJ	13	g/kWh	46	g/kWh	32
Halm	kg/GJ	1	g/kWh	4	g/kWh	32
Bioolie	kg/GJ	0	g/kWh	0	g/kWh	0
Affald	kg/GJ	11	g/kWh	41	g/kWh	68

Miljødeklarationer Tårnby	Fjernvarme Opgjort pr. GJ		Fjernvarme Opgjort pr. kWh		EI Opgjort pr. kWh	
Emissioner til luft						
CO ₂ (Kuldioxid - drivhusgas)	kg/GJ	24	g/kWh	88	g/kWh	242
CH ₄ (Metan - drivhusgas)	g/GJ	1	mg/kWh	4	mg/kWh	104
N ₂ O (Lattergas - drivhusgas)	g/GJ	0	mg/kWh	2	mg/kWh	4
Drivhusgasser i alt (CO ₂ -ækvivalenter)	kg/GJ	25	g/kWh	88	g/kWh	245
SO ₂ (Svovldioxid)	g/GJ	4	mg/kWh	14	mg/kWh	58
NO _x (Kvælstofilter)	g/GJ	27	mg/kWh	97	mg/kWh	208
CO (Kulilte)	g/GJ	24	mg/kWh	88	mg/kWh	142
NMVOG (Uforbrændte kulbrinter)	g/GJ	2	mg/kWh	6	mg/kWh	18
Partikler	g/GJ	1	mg/kWh	5	mg/kWh	7
Brændsler						
Kul	kg/GJ	5	g/kWh	18	g/kWh	76
Fuelolie	kg/GJ	0	g/kWh	0	g/kWh	2
Gasolie	kg/GJ	0	g/kWh	1	g/kWh	0
Naturgas	kg/GJ	2	g/kWh	9	g/kWh	11
Træpiller og flis	kg/GJ	13	g/kWh	45	g/kWh	32
Halm	kg/GJ	1	g/kWh	4	g/kWh	32
Bioolie	kg/GJ	0	g/kWh	0	g/kWh	0
Affald	kg/GJ	11	g/kWh	40	g/kWh	68
Miljødeklarationer Albertslund						
Emissioner til luft						
CO ₂ (Kuldioxid - drivhusgas)	kg/GJ	31	g/kWh	111	g/kWh	242
CH ₄ (Metan - drivhusgas)	g/GJ	2	mg/kWh	6	mg/kWh	104
N ₂ O (Lattergas - drivhusgas)	g/GJ	1	mg/kWh	2	mg/kWh	4
Drivhusgasser i alt (CO ₂ -ækvivalenter)	kg/GJ	31	g/kWh	111	g/kWh	245
SO ₂ (Svovldioxid)	g/GJ	5	mg/kWh	17	mg/kWh	58
NO _x (Kvælstofilter)	g/GJ	34	mg/kWh	122	mg/kWh	208
CO (Kulilte)	g/GJ	31	mg/kWh	110	mg/kWh	142
NMVOG (Uforbrændte kulbrinter)	g/GJ	2	mg/kWh	7	mg/kWh	18
Partikler	g/GJ	2	mg/kWh	7	mg/kWh	7
Brændsler						
Kul	kg/GJ	6	g/kWh	23	g/kWh	76
Fuelolie	kg/GJ	0	g/kWh	0	g/kWh	2
Gasolie	kg/GJ	0	g/kWh	1	g/kWh	0
Naturgas	kg/GJ	3	g/kWh	11	g/kWh	11
Træpiller og flis	kg/GJ	16	g/kWh	56	g/kWh	32
Halm	kg/GJ	1	g/kWh	5	g/kWh	32
Bioolie	kg/GJ	0	g/kWh	0	g/kWh	0
Affald	kg/GJ	14	g/kWh	51	g/kWh	68

Miljødeklarationer Brøndby	Fjernvarme Opgjort pr. GJ		Fjernvarme Opgjort pr. kWh		EI Opgjort pr. kWh	
Emissioner til luft						
CO ₂ (Kuldioxid - drivhusgas)	kg/GJ	28	g/kWh	100	g/kWh	242
CH ₄ (Metan - drivhusgas)	g/GJ	1	mg/kWh	5	mg/kWh	104
N ₂ O (Lattergas - drivhusgas)	g/GJ	1	mg/kWh	2	mg/kWh	4
Drivhusgasser i alt (CO ₂ -ækvivalenter)	kg/GJ	28	g/kWh	101	g/kWh	245
SO ₂ (Svovldioxid)	g/GJ	4	mg/kWh	16	mg/kWh	58
NO _x (Kvælstofilter)	g/GJ	31	mg/kWh	111	mg/kWh	208
CO (Kulilte)	g/GJ	28	mg/kWh	100	mg/kWh	142
NMVOG (Uforbrændte kulbrinter)	g/GJ	2	mg/kWh	6	mg/kWh	18
Partikler	g/GJ	2	mg/kWh	6	mg/kWh	7
Brændsler						
Kul	kg/GJ	6	g/kWh	21	g/kWh	76
Fuelolie	kg/GJ	0	g/kWh	0	g/kWh	2
Gasolie	kg/GJ	0	g/kWh	1	g/kWh	0
Naturgas	kg/GJ	3	g/kWh	10	g/kWh	11
Træpiller og flis	kg/GJ	14	g/kWh	51	g/kWh	32
Halm	kg/GJ	1	g/kWh	4	g/kWh	32
Bioolie	kg/GJ	0	g/kWh	0	g/kWh	0
Affald	kg/GJ	13	g/kWh	46	g/kWh	68
Miljødeklarationer Glostrup						
Emissioner til luft						
CO ₂ (Kuldioxid - drivhusgas)	kg/GJ	27	g/kWh	98	g/kWh	242
CH ₄ (Metan - drivhusgas)	g/GJ	1	mg/kWh	5	mg/kWh	104
N ₂ O (Lattergas - drivhusgas)	g/GJ	1	mg/kWh	2	mg/kWh	4
Drivhusgasser i alt (CO ₂ -ækvivalenter)	kg/GJ	28	g/kWh	99	g/kWh	245
SO ₂ (Svovldioxid)	g/GJ	4	mg/kWh	16	mg/kWh	58
NO _x (Kvælstofilter)	g/GJ	30	mg/kWh	109	mg/kWh	208
CO (Kulilte)	g/GJ	27	mg/kWh	99	mg/kWh	142
NMVOG (Uforbrændte kulbrinter)	g/GJ	2	mg/kWh	6	mg/kWh	18
Partikler	g/GJ	2	mg/kWh	6	mg/kWh	7
Brændsler						
Kul	kg/GJ	6	g/kWh	21	g/kWh	76
Fuelolie	kg/GJ	0	g/kWh	0	g/kWh	2
Gasolie	kg/GJ	0	g/kWh	1	g/kWh	0
Naturgas	kg/GJ	3	g/kWh	10	g/kWh	11
Træpiller og flis	kg/GJ	14	g/kWh	50	g/kWh	32
Halm	kg/GJ	1	g/kWh	4	g/kWh	32
Bioolie	kg/GJ	0	g/kWh	0	g/kWh	0
Affald	kg/GJ	13	g/kWh	45	g/kWh	68

Miljødeklarationer Greve	Fjernvarme Opgjort pr. GJ		Fjernvarme Opgjort pr. kWh		EI Opgjort pr. kWh	
Emissioner til luft						
CO ₂ (Kuldioxid - drivhusgas)	kg/GJ	26	g/kWh	95	g/kWh	242
CH ₄ (Metan - drivhusgas)	g/GJ	1	mg/kWh	5	mg/kWh	104
N ₂ O (Lattergas - drivhusgas)	g/GJ	0	mg/kWh	2	mg/kWh	4
Drivhusgasser i alt (CO ₂ -ækvivalenter)	kg/GJ	27	g/kWh	96	g/kWh	245
SO ₂ (Svovldioxid)	g/GJ	4	mg/kWh	15	mg/kWh	58
NO _x (Kvælstofilter)	g/GJ	29	mg/kWh	105	mg/kWh	208
CO (Kulilte)	g/GJ	26	mg/kWh	95	mg/kWh	142
NMVOG (Uforbrændte kulbrinter)	g/GJ	2	mg/kWh	6	mg/kWh	18
Partikler	g/GJ	2	mg/kWh	6	mg/kWh	7
Brændsler						
Kul	kg/GJ	5	g/kWh	20	g/kWh	76
Fuelolie	kg/GJ	0	g/kWh	0	g/kWh	2
Gasolie	kg/GJ	0	g/kWh	1	g/kWh	0
Naturgas	kg/GJ	3	g/kWh	9	g/kWh	11
Træpiller og flis	kg/GJ	13	g/kWh	48	g/kWh	32
Halm	kg/GJ	1	g/kWh	4	g/kWh	32
Bioolie	kg/GJ	0	g/kWh	0	g/kWh	0
Affald	kg/GJ	12	g/kWh	43	g/kWh	68
Miljødeklarationer Hvidovre						
Emissioner til luft						
CO ₂ (Kuldioxid - drivhusgas)	kg/GJ	25	g/kWh	88	g/kWh	242
CH ₄ (Metan - drivhusgas)	g/GJ	1	mg/kWh	5	mg/kWh	104
N ₂ O (Lattergas - drivhusgas)	g/GJ	0	mg/kWh	2	mg/kWh	4
Drivhusgasser i alt (CO ₂ -ækvivalenter)	kg/GJ	25	g/kWh	90	g/kWh	245
SO ₂ (Svovldioxid)	g/GJ	4	mg/kWh	14	mg/kWh	58
NO _x (Kvælstofilter)	g/GJ	27	mg/kWh	98	mg/kWh	208
CO (Kulilte)	g/GJ	25	mg/kWh	89	mg/kWh	142
NMVOG (Uforbrændte kulbrinter)	g/GJ	2	mg/kWh	6	mg/kWh	18
Partikler	g/GJ	1	mg/kWh	5	mg/kWh	7
Brændsler						
Kul	kg/GJ	5	g/kWh	19	g/kWh	76
Fuelolie	kg/GJ	0	g/kWh	0	g/kWh	2
Gasolie	kg/GJ	0	g/kWh	1	g/kWh	0
Naturgas	kg/GJ	2	g/kWh	9	g/kWh	11
Træpiller og flis	kg/GJ	13	g/kWh	45	g/kWh	32
Halm	kg/GJ	1	g/kWh	4	g/kWh	32
Bioolie	kg/GJ	0	g/kWh	0	g/kWh	0
Affald	kg/GJ	11	g/kWh	41	g/kWh	68

Miljødeklarationer Høje Taastrup	Fjernvarme Opgjort pr. GJ		Fjernvarme Opgjort pr. kWh		EI Opgjort pr. kWh	
Emissioner til luft						
CO ₂ (Kuldioxid - drivhusgas)	kg/GJ	28	g/kWh	100	g/kWh	242
CH ₄ (Metan - drivhusgas)	g/GJ	1	mg/kWh	5	mg/kWh	104
N ₂ O (Lattergas - drivhusgas)	g/GJ	1	mg/kWh	2	mg/kWh	4
Drivhusgasser i alt (CO ₂ -ækvivalenter)	kg/GJ	28	g/kWh	101	g/kWh	245
SO ₂ (Svovldioxid)	g/GJ	4	mg/kWh	16	mg/kWh	58
NO _x (Kvælstofilter)	g/GJ	31	mg/kWh	110	mg/kWh	208
CO (Kulilte)	g/GJ	28	mg/kWh	100	mg/kWh	142
NMVOG (Uforbrændte kulbrinter)	g/GJ	2	mg/kWh	6	mg/kWh	18
Partikler	g/GJ	2	mg/kWh	6	mg/kWh	7
Brændsler						
Kul	kg/GJ	6	g/kWh	21	g/kWh	76
Fuelolie	kg/GJ	0	g/kWh	0	g/kWh	2
Gasolie	kg/GJ	0	g/kWh	1	g/kWh	0
Naturgas	kg/GJ	3	g/kWh	10	g/kWh	11
Træpiller og flis	kg/GJ	14	g/kWh	51	g/kWh	32
Halm	kg/GJ	1	g/kWh	4	g/kWh	32
Bioolie	kg/GJ	0	g/kWh	0	g/kWh	0
Affald	kg/GJ	13	g/kWh	46	g/kWh	68
Miljødeklarationer Ishøj						
Emissioner til luft						
CO ₂ (Kuldioxid - drivhusgas)	kg/GJ	26	g/kWh	94	g/kWh	242
CH ₄ (Metan - drivhusgas)	g/GJ	1	mg/kWh	5	mg/kWh	104
N ₂ O (Lattergas - drivhusgas)	g/GJ	0	mg/kWh	2	mg/kWh	4
Drivhusgasser i alt (CO ₂ -ækvivalenter)	kg/GJ	26	g/kWh	93	g/kWh	245
SO ₂ (Svovldioxid)	g/GJ	4	mg/kWh	15	mg/kWh	58
NO _x (Kvælstofilter)	g/GJ	29	mg/kWh	103	mg/kWh	208
CO (Kulilte)	g/GJ	26	mg/kWh	93	mg/kWh	142
NMVOG (Uforbrændte kulbrinter)	g/GJ	2	mg/kWh	6	mg/kWh	18
Partikler	g/GJ	2	mg/kWh	5	mg/kWh	7
Brændsler						
Kul	kg/GJ	5	g/kWh	19	g/kWh	76
Fuelolie	kg/GJ	0	g/kWh	0	g/kWh	2
Gasolie	kg/GJ	0	g/kWh	1	g/kWh	0
Naturgas	kg/GJ	3	g/kWh	9	g/kWh	11
Træpiller og flis	kg/GJ	13	g/kWh	47	g/kWh	32
Halm	kg/GJ	1	g/kWh	4	g/kWh	32
Bioolie	kg/GJ	0	g/kWh	0	g/kWh	0
Affald	kg/GJ	12	g/kWh	42	g/kWh	68

Miljødeklarationer Køge	Fjernvarme Opgjort pr. GJ		Fjernvarme Opgjort pr. kWh		EI Opgjort pr. kWh	
Emissioner til luft						
CO ₂ (Kuldioxid - drivhusgas)	kg/GJ	26	g/kWh	94	g/kWh	242
CH ₄ (Metan - drivhusgas)	g/GJ	1	mg/kWh	5	mg/kWh	104
N ₂ O (Lattergas - drivhusgas)	g/GJ	0	mg/kWh	2	mg/kWh	4
Drivhusgasser i alt (CO ₂ -ækvivalenter)	kg/GJ	26	g/kWh	94	g/kWh	245
SO ₂ (Svovldioxid)	g/GJ	4	mg/kWh	15	mg/kWh	58
NO _x (Kvælstofilter)	g/GJ	29	mg/kWh	103	mg/kWh	208
CO (Kulilte)	g/GJ	26	mg/kWh	93	mg/kWh	142
NMVOG (Uforbrændte kulbrinter)	g/GJ	2	mg/kWh	6	mg/kWh	18
Partikler	g/GJ	2	mg/kWh	5	mg/kWh	7
						0
Brændsler						0
Kul	kg/GJ	5	g/kWh	19	g/kWh	76
Fuelolie	kg/GJ	0	g/kWh	0	g/kWh	2
Gasolie	kg/GJ	0	g/kWh	1	g/kWh	0
Naturgas	kg/GJ	3	g/kWh	9	g/kWh	11
Træpiller og flis	kg/GJ	13	g/kWh	47	g/kWh	32
Halm	kg/GJ	1	g/kWh	4	g/kWh	32
Bioolie	kg/GJ	0	g/kWh	0	g/kWh	0
Affald	kg/GJ	12	g/kWh	43	g/kWh	68
Miljødeklarationer Roskilde	Fjernvarme Opgjort pr. GJ		Fjernvarme Opgjort pr. kWh		EI Opgjort pr. kWh	
Emissioner til luft						
CO ₂ (Kuldioxid - drivhusgas)	kg/GJ	29	g/kWh	106	g/kWh	242
CH ₄ (Metan - drivhusgas)	g/GJ	1	mg/kWh	5	mg/kWh	104
N ₂ O (Lattergas - drivhusgas)	g/GJ	1	mg/kWh	2	mg/kWh	4
Drivhusgasser i alt (CO ₂ -ækvivalenter)	kg/GJ	30	g/kWh	106	g/kWh	245
SO ₂ (Svovldioxid)	g/GJ	5	mg/kWh	17	mg/kWh	58
NO _x (Kvælstofilter)	g/GJ	32	mg/kWh	117	mg/kWh	208
CO (Kulilte)	g/GJ	29	mg/kWh	106	mg/kWh	142
NMVOG (Uforbrændte kulbrinter)	g/GJ	2	mg/kWh	7	mg/kWh	18
Partikler	g/GJ	2	mg/kWh	6	mg/kWh	7
Brændsler						
Kul	kg/GJ	6	g/kWh	22	g/kWh	76
Fuelolie	kg/GJ	0	g/kWh	0	g/kWh	2
Gasolie	kg/GJ	0	g/kWh	1	g/kWh	0
Naturgas	kg/GJ	3	g/kWh	10	g/kWh	11
Træpiller og flis	kg/GJ	15	g/kWh	54	g/kWh	32
Halm	kg/GJ	1	g/kWh	5	g/kWh	32
Bioolie	kg/GJ	0	g/kWh	0	g/kWh	0
Affald	kg/GJ	13	g/kWh	48	g/kWh	68

Miljødeklarationer Rødvore	Fjernvarme Opgjort pr. GJ		Fjernvarme Opgjort pr. kWh		EI Opgjort pr. kWh	
Emissioner til luft						
CO ₂ (Kuldioxid - drivhusgas)	kg/GJ	26	g/kWh	92	g/kWh	242
CH ₄ (Metan - drivhusgas)	g/GJ	1	mg/kWh	5	mg/kWh	104
N ₂ O (Lattergas - drivhusgas)	g/GJ	0	mg/kWh	2	mg/kWh	4
Drivhusgasser i alt (CO ₂ -ækvivalenter)	kg/GJ	26	g/kWh	93	g/kWh	245
SO ₂ (Svovldioxid)	g/GJ	4	mg/kWh	15	mg/kWh	58
NO _x (Kvælstofilter)	g/GJ	28	mg/kWh	102	mg/kWh	208
CO (Kulilte)	g/GJ	26	mg/kWh	92	mg/kWh	142
NMVOG (Uforbrændte kulbrinter)	g/GJ	2	mg/kWh	6	mg/kWh	18
Partikler	g/GJ	2	mg/kWh	5	mg/kWh	7
Brændsler						
Kul	kg/GJ	5	g/kWh	19	g/kWh	76
Fuelolie	kg/GJ	0	g/kWh	0	g/kWh	2
Gasolie	kg/GJ	0	g/kWh	1	g/kWh	0
Naturgas	kg/GJ	3	g/kWh	9	g/kWh	11
Træpiller og flis	kg/GJ	13	g/kWh	47	g/kWh	32
Halm	kg/GJ	1	g/kWh	4	g/kWh	32
Bioolie	kg/GJ	0	g/kWh	0	g/kWh	0
Affald	kg/GJ	12	g/kWh	42	g/kWh	68
Miljødeklarationer Solrød						
Emissioner til luft						
CO ₂ (Kuldioxid - drivhusgas)	kg/GJ	31	g/kWh	110	g/kWh	242
CH ₄ (Metan - drivhusgas)	g/GJ	2	mg/kWh	5	mg/kWh	104
N ₂ O (Lattergas - drivhusgas)	g/GJ	1	mg/kWh	2	mg/kWh	4
Drivhusgasser i alt (CO ₂ -ækvivalenter)	kg/GJ	30	g/kWh	109	g/kWh	245
SO ₂ (Svovldioxid)	g/GJ	5	mg/kWh	17	mg/kWh	58
NO _x (Kvælstofilter)	g/GJ	33	mg/kWh	120	mg/kWh	208
CO (Kulilte)	g/GJ	30	mg/kWh	108	mg/kWh	142
NMVOG (Uforbrændte kulbrinter)	g/GJ	2	mg/kWh	7	mg/kWh	18
Partikler	g/GJ	2	mg/kWh	6	mg/kWh	7
Brændsler						
Kul	kg/GJ	6	g/kWh	23	g/kWh	76
Fuelolie	kg/GJ	0	g/kWh	0	g/kWh	2
Gasolie	kg/GJ	0	g/kWh	1	g/kWh	0
Naturgas	kg/GJ	3	g/kWh	11	g/kWh	11
Træpiller og flis	kg/GJ	15	g/kWh	55	g/kWh	32
Halm	kg/GJ	1	g/kWh	5	g/kWh	32
Bioolie	kg/GJ	0	g/kWh	0	g/kWh	0
Affald	kg/GJ	14	g/kWh	50	g/kWh	68

Miljødeklarationer Vallensbæk	Fjernvarme Opgjort pr. GJ		Fjernvarme Opgjort pr. kWh		EI Opgjort pr. kWh	
Emissioner til luft						
CO ₂ (Kuldioxid - drivhusgas)	kg/GJ	29	g/kWh	105	g/kWh	242
CH ₄ (Metan - drivhusgas)	g/GJ	1	mg/kWh	5	mg/kWh	104
N ₂ O (Lattergas - drivhusgas)	g/GJ	1	mg/kWh	2	mg/kWh	4
Drivhusgasser i alt (CO ₂ -ækvivalenter)	kg/GJ	29	g/kWh	105	g/kWh	245
SO ₂ (Svovldioxid)	g/GJ	5	mg/kWh	17	mg/kWh	58
NO _x (Kvælstofilter)	g/GJ	32	mg/kWh	116	mg/kWh	208
CO (Kulilte)	g/GJ	29	mg/kWh	105	mg/kWh	142
NMVOG (Uforbrændte kulbrinter)	g/GJ	2	mg/kWh	7	mg/kWh	18
Partikler	g/GJ	2	mg/kWh	6	mg/kWh	7
Brændsler						
Kul	kg/GJ	6	g/kWh	22	g/kWh	76
Fuelolie	kg/GJ	0	g/kWh	0	g/kWh	2
Gasolie	kg/GJ	0	g/kWh	1	g/kWh	0
Naturgas	kg/GJ	3	g/kWh	10	g/kWh	11
Træpiller og flis	kg/GJ	15	g/kWh	53	g/kWh	32
Halm	kg/GJ	1	g/kWh	5	g/kWh	32
Bioolie	kg/GJ	0	g/kWh	0	g/kWh	0
Affald	kg/GJ	13	g/kWh	48	g/kWh	68