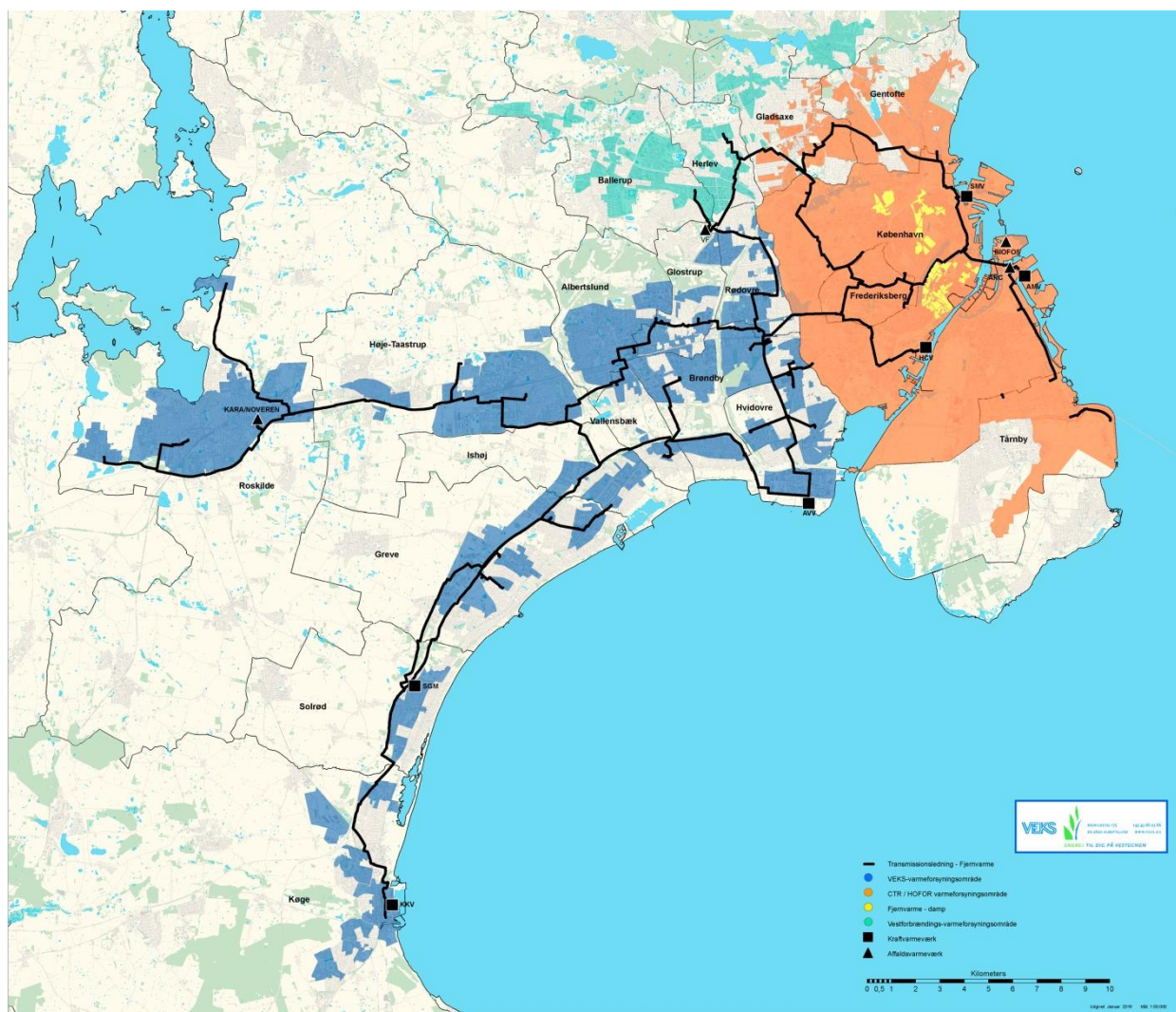


Miljødeklaration 2017 for fjernvarme i Hovedstadsområdet



Udarbejdet af Fjernvarme Miljønetværk Hovedstaden, april 2018



Miljødeklaration 2017 for fjernvarme i Hovedstadsområdet

Miljødeklarationen for fjernvarme udarbejdes af *Fjernvarme Miljønetværk Hovedstaden* som udgøres af fjernvarmeselskaberne CTR, VEKS og HOFOR. Derudover opgøres også fjernvarmens CO₂ neutrale andel og brændselsfordeling.

Deklarationen for 2017 er beregnet ud fra en 200 % virkningsgrad for kraftvarme, dvs. varme der er produceret sammen med el på kraftværkerne. Deklarationen bør benyttes i sammenhæng med miljødeklarationen for el, der er beregnet efter samme princip. Derfor er Energinet.dk's miljødeklaration efter 200 % varmevirkningsgrad også vist i tabellerne nedenfor. Miljødeklarationen for el kan desuden ses på Energinet.dk's hjemmeside, hvor den opgøres ud fra flere forskellige fordelingsmetoder mellem el og varme.

Deklarationen for fjernvarme i tabellen nedenfor viser et gennemsnit for emissionerne for en slutbruger i Hovedstadsområdet. Bagerst i dette notat kan deklarerationer for de enkelte kommuner i Hovedstadsområdet ses. I disse deklarerationer er der taget hensyn til lokale forskelle i form af nettab og el-forbrug til distribution.

Miljødeklarationer Gennemsnit til kunder	Fjernvarme Opgjort pr. GJ		Fjernvarme Opgjort pr. kWh		El Opgjort pr. kWh	
Emissioner til luft						
CO ₂ (Kuldioxid - drivhusgas)	kg/GJ	23	g/kWh	82	g/kWh	236
CH ₄ (Metan - drivhusgas)	g/GJ	3	mg/kWh	11	mg/kWh	130
N ₂ O (Lattergas - drivhusgas)	g/GJ	1	mg/kWh	2	mg/kWh	4
Drivhusgasser i alt (CO ₂ -ækvivalenter)	kg/GJ	23	g/kWh	83	g/kWh	240
SO ₂ (Svovldioxid)	g/GJ	3	mg/kWh	9	mg/kWh	48
NO _x (Kvælstofilter)	g/GJ	27	mg/kWh	96	mg/kWh	236
CO (Kulilte)	g/GJ	37	mg/kWh	132	mg/kWh	201
NMVOG (Uforbrændte kulbrinter)	g/GJ	2	mg/kWh	9	mg/kWh	24
Partikler	g/GJ	2	mg/kWh	8	mg/kWh	8
Brændsler						
Kul	kg/GJ	4	g/kWh	14	g/kWh	69
Fuelolie	kg/GJ	0	g/kWh	0	g/kWh	2
Gasolie	kg/GJ	0	g/kWh	1	g/kWh	0
Naturgas	kg/GJ	3	g/kWh	10	g/kWh	13
Træpiller	kg/GJ	16	g/kWh	56	g/kWh	50
Flis	kg/GJ	3	g/kWh	12	g/kWh	0
Halm	kg/GJ	1	g/kWh	4	g/kWh	50
Bioolie	kg/GJ	0	g/kWh	0	g/kWh	0
Biogas	kg/GJ	0	g/kWh	1	g/kWh	0
Affald	kg/GJ	13	g/kWh	46	g/kWh	65

Kommentarer til miljødeklarationen 2017

CO₂ deklARATIONEN for en slutbruger af fjernvarme i Hovedstadsområdet i 2017 er på 82 g CO₂/kWh og er faldet ca. 12 % i forhold til året før.

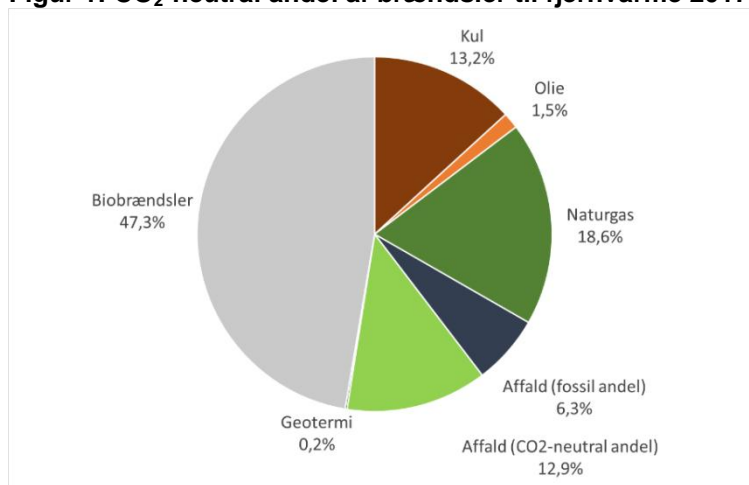
Ændringen i fjernvarmeproduktionen i forhold til 2016 skyldes især, at en større andel af fjernvarmeproduktionen i 2017 var baseret på biomassekraftvarme (træpiller) frem for kul. Derudover at en mindre andel af fjernvarmen var baseret på og fossil spids- og reservelastproduktion (naturgas og olie), fordi de store værker, hvor el og varme samproduceres, i højere grad har kunnet dække varmebehovet. Spids- og reservelastbehovet varierer betydeligt fra år til år afhængigt af vejrforhold, udfald af de store værker og andre driftstekniske udfordringer.

Den mest betydende faktor for den lavere miljødeklaration i 2017 er, at Avedøreværkets blok 1 i løbet 2016 blev omlagt fra kul til træpiller, hvilket slog igennem i 2017 samtidig med øget produktion fra blokken. Sammen med den lavere andel spids- og reservelastproduktionen (gas og olie) mindsker det samlet set CO₂-udledningen pr. kWh.

Miljødeklarationen for SO₂ og NO_x emissioner er ligeledes faldet en smule pga. bl.a. det lavere kulforbrug.

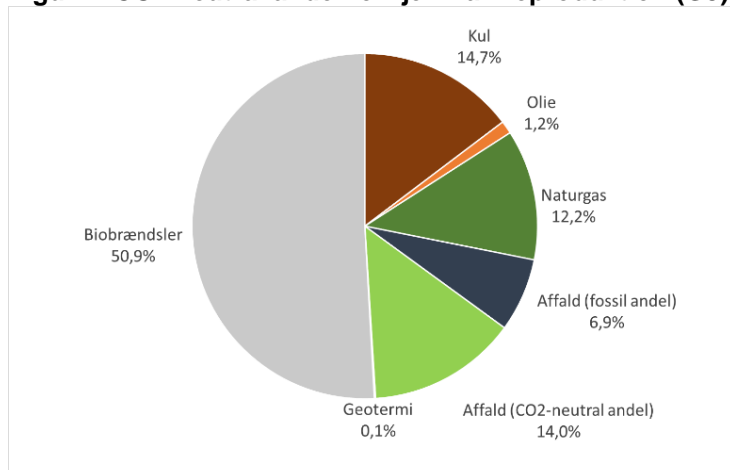
Brændslerne til fjernvarmeproduktionen (energi input, GJ) kan opdeles i CO₂-neutrale brændsler og fossile brændsler. Brændselsfordelingen fremgår af nedenstående diagram.

Figur 1: CO₂-neutral andel af brændsler til fjernvarme 2017 (energi input, GJ brændsler)



Brændselsfordelingen for fjernvarmeproduktionen 2017 viser, at den samlede CO₂-neutrale andel (biobrændsler + organisk affald) på 60% er øget sammenlignet med 53% i 2016.

Opgøres den CO₂ neutrale andel af fjernvarmeproduktionen (energi output, GJ) og ikke af brændslerne som ovenfor (energi input, GJ), er der sket om en stigning fra 56% i 2016 til 65% i 2017 jf. figuren nedenfor.

Figur 2: CO₂ neutral andel for fjernvarmeproduktion (GJ) 2017 (energi output, GJ fjernvarme)

Opgørelsen af den CO₂ neutrale andel af fjernvarmeproduktionen svarer til den måde, som den danske elproduktion opgøres på af Energinet.dk, idet produktionen ikke er udelukkende brændselsbaseret, men også indeholder energikilder som vind, vandkraft, atomkraft og sol. Det samme vil også blive mere relevant for fjernvarmeforsyningen fremover, efterhånden som fx geotermi og varmepumper til fjernvarme bliver mere udbredt. Varmepumper udnytter ud over el VE kilder som f.eks. jord, spildevand og overskudsvarme fra industri dvs. ikke-brændselsbaserede varmekilder.

Den øgede CO₂-neutrale andel (både mht. brændselsforbrug og produktion) skyldes den samme udvikling, som har været gældende for miljødeklarationen, dvs. en større andel fjernvarmeproduktion baseret på biokraftvarme i forhold til kulkraftvarme og derudover en mindre andel spidslastproduktion på naturgas og olie.

Når den CO₂-neutrale andel opgøres på baggrund af leveret produktion (output) af værker, øges den CO₂-neutrale andel lidt i forhold til, når den baseres på brændsler (input). Det skyldes den besparelse, der opnås ved samproduktion af el og varme, hvor det antages, at der i gennemsnit bruges halvt så meget brændsel til varmeproduktionen, som det ville være tilfældet, hvis el og varme blev produceret hver for sig. Uanset om den CO₂-neutrale andel opgøres i forhold til brændsler eller produktion, vil miljødeklarationen, og dermed den faktiske udledning af CO₂ fra fjernvarmen, i absolutte tal være den samme.

Yderligere information om datagrundlag, metode og historisk udvikling i deklarationen

Hvis der ønskes en større indsigt i beregningen af miljødeklarationen, kan der rekvireres et baggrundsnotat fra miljønetværket, der beskriver datagrundlag, beregningsmetoder og kvalitetssikring: ”Metodegrundlag for miljødeklaration for fjernvarme”. Hvis der ønskes større indsigt i udviklingen af deklarationen fra 1990 og frem, kan der rekvireres et baggrundsnotat fra miljønetværket, der beskriver udviklingen og metodeændringer over tid mv.: ”Udviklingen i Miljødeklaration for fjernvarme 1990-2017”.

Deklaration for kommuner i Hovedstadsområdet

På de følgende side findes miljødeklarationer for fjernvarmetransmission og gennemsnitsdeklarationen for fjernvarmedistribution i Hovedstadsområdet samt deklarationer for de enkelte kommuner, hvor der tages højde for de lokale nettab og elforbrug til distribution.

Miljødeklarationer Fra transmission til selskaber	Fjernvarme Opgjort pr. GJ		Fjernvarme Opgjort pr. kWh		EI Opgjort pr. kWh	
Emissioner til luft						
CO ₂ (Kuldioxid - drivhusgas)	kg/GJ	19	g/kWh	68	g/kWh	236
CH ₄ (Metan - drivhusgas)	g/GJ	3	mg/kWh	9	mg/kWh	130
N ₂ O (Lattergas - drivhusgas)	g/GJ	1	mg/kWh	2	mg/kWh	4
Drivhusgasser i alt (CO ₂ -ækvivalenter)	kg/GJ	19	g/kWh	69	g/kWh	240
SO ₂ (Svovldioxid)	g/GJ	2	mg/kWh	7	mg/kWh	48
NO _x (Kvælstofilter)	g/GJ	22	mg/kWh	79	mg/kWh	236
CO (Kulilte)	g/GJ	30	mg/kWh	110	mg/kWh	201
NMVOG (Uforbrændte kulbrinter)	g/GJ	2	mg/kWh	7	mg/kWh	24
Partikler	g/GJ	2	mg/kWh	7	mg/kWh	8
Brændsler						
Kul	kg/GJ	3	g/kWh	12	g/kWh	69
Fuelolie	kg/GJ	0	g/kWh	0	g/kWh	2
Gasolie	kg/GJ	0	g/kWh	1	g/kWh	0
Naturgas	kg/GJ	2	g/kWh	8	g/kWh	13
Træpiller	kg/GJ	13	g/kWh	46	g/kWh	50
Flis	kg/GJ	3	g/kWh	10	g/kWh	0
Halm	kg/GJ	1	g/kWh	3	g/kWh	50
Bioolie	kg/GJ	0	g/kWh	0	g/kWh	0
Biogas	kg/GJ	0	g/kWh	1	g/kWh	0
Affald	kg/GJ	10	g/kWh	38	g/kWh	65
Miljødeklarationer Gennemsnit til kunder						
Emissioner til luft						
CO ₂ (Kuldioxid - drivhusgas)	kg/GJ	23	g/kWh	82	g/kWh	236
CH ₄ (Metan - drivhusgas)	g/GJ	3	mg/kWh	11	mg/kWh	130
N ₂ O (Lattergas - drivhusgas)	g/GJ	1	mg/kWh	2	mg/kWh	4
Drivhusgasser i alt (CO ₂ -ækvivalenter)	kg/GJ	23	g/kWh	83	g/kWh	240
SO ₂ (Svovldioxid)	g/GJ	3	mg/kWh	9	mg/kWh	48
NO _x (Kvælstofilter)	g/GJ	27	mg/kWh	96	mg/kWh	236
CO (Kulilte)	g/GJ	37	mg/kWh	132	mg/kWh	201
NMVOG (Uforbrændte kulbrinter)	g/GJ	2	mg/kWh	9	mg/kWh	24
Partikler	g/GJ	2	mg/kWh	8	mg/kWh	8
Brændsler						
Kul	kg/GJ	4	g/kWh	14	g/kWh	69
Fuelolie	kg/GJ	0	g/kWh	0	g/kWh	2
Gasolie	kg/GJ	0	g/kWh	1	g/kWh	0
Naturgas	kg/GJ	3	g/kWh	10	g/kWh	13
Træpiller	kg/GJ	16	g/kWh	56	g/kWh	50
Flis	kg/GJ	3	g/kWh	12	g/kWh	0
Halm	kg/GJ	1	g/kWh	4	g/kWh	50
Bioolie	kg/GJ	0	g/kWh	0	g/kWh	0
Biogas	kg/GJ	0	g/kWh	1	g/kWh	0
Affald	kg/GJ	13	g/kWh	46	g/kWh	65

Miljødeklarationer København	Fjernvarme Opgjort pr. GJ		Fjernvarme Opgjort pr. kWh		EI Opgjort pr. kWh	
Emissioner til luft						
CO ₂ (Kuldioxid - drivhusgas)	kg/GJ	22	g/kWh	78	g/kWh	236
CH ₄ (Metan - drivhusgas)	g/GJ	3	mg/kWh	11	mg/kWh	130
N ₂ O (Lattergas - drivhusgas)	g/GJ	1	mg/kWh	2	mg/kWh	4
Drivhusgasser i alt (CO ₂ -ækvivalenter)	kg/GJ	22	g/kWh	79	g/kWh	240
SO ₂ (Svovldioxid)	g/GJ	2	mg/kWh	9	mg/kWh	48
NO _x (Kvælstofilter)	g/GJ	25	mg/kWh	92	mg/kWh	236
CO (Kulilte)	g/GJ	35	mg/kWh	127	mg/kWh	201
NMVOG (Uforbrændte kulbrinter)	g/GJ	2	mg/kWh	8	mg/kWh	24
Partikler	g/GJ	2	mg/kWh	8	mg/kWh	8
Brændsler						
Kul	kg/GJ	4	g/kWh	14	g/kWh	69
Fuelolie	kg/GJ	0	g/kWh	0	g/kWh	2
Gasolie	kg/GJ	0	g/kWh	1	g/kWh	0
Naturgas	kg/GJ	3	g/kWh	9	g/kWh	13
Træpiller	kg/GJ	15	g/kWh	54	g/kWh	50
Flis	kg/GJ	3	g/kWh	12	g/kWh	0
Halm	kg/GJ	1	g/kWh	3	g/kWh	50
Bioolie	kg/GJ	0	g/kWh	0	g/kWh	0
Biogas	kg/GJ	0	g/kWh	1	g/kWh	0
Affald	kg/GJ	12	g/kWh	44	g/kWh	65
Miljødeklarationer Frederiksberg						
Emissioner til luft						
CO ₂ (Kuldioxid - drivhusgas)	kg/GJ	20	g/kWh	73	g/kWh	236
CH ₄ (Metan - drivhusgas)	g/GJ	3	mg/kWh	10	mg/kWh	130
N ₂ O (Lattergas - drivhusgas)	g/GJ	1	mg/kWh	2	mg/kWh	4
Drivhusgasser i alt (CO ₂ -ækvivalenter)	kg/GJ	20	g/kWh	74	g/kWh	240
SO ₂ (Svovldioxid)	g/GJ	2	mg/kWh	8	mg/kWh	48
NO _x (Kvælstofilter)	g/GJ	24	mg/kWh	85	mg/kWh	236
CO (Kulilte)	g/GJ	33	mg/kWh	118	mg/kWh	201
NMVOG (Uforbrændte kulbrinter)	g/GJ	2	mg/kWh	8	mg/kWh	24
Partikler	g/GJ	2	mg/kWh	7	mg/kWh	8
Brændsler						
Kul	kg/GJ	4	g/kWh	13	g/kWh	69
Fuelolie	kg/GJ	0	g/kWh	0	g/kWh	2
Gasolie	kg/GJ	0	g/kWh	1	g/kWh	0
Naturgas	kg/GJ	2	g/kWh	9	g/kWh	13
Træpiller	kg/GJ	14	g/kWh	50	g/kWh	50
Flis	kg/GJ	3	g/kWh	11	g/kWh	0
Halm	kg/GJ	1	g/kWh	3	g/kWh	50
Bioolie	kg/GJ	0	g/kWh	0	g/kWh	0
Biogas	kg/GJ	0	g/kWh	1	g/kWh	0
Affald	kg/GJ	11	g/kWh	41	g/kWh	65

Miljødeklarationer Gentofte	Fjernvarme Opgjort pr. GJ		Fjernvarme Opgjort pr. kWh		EI Opgjort pr. kWh	
Emissioner til luft						
CO ₂ (Kuldioxid - drivhusgas)	kg/GJ	21	g/kWh	76	g/kWh	236
CH ₄ (Metan - drivhusgas)	g/GJ	3	mg/kWh	10	mg/kWh	130
N ₂ O (Lattergas - drivhusgas)	g/GJ	1	mg/kWh	2	mg/kWh	4
Drivhusgasser i alt (CO ₂ -ækvivalenter)	kg/GJ	21	g/kWh	76	g/kWh	240
SO ₂ (Svovldioxid)	g/GJ	2	mg/kWh	8	mg/kWh	48
NO _x (Kvælstofilter)	g/GJ	25	mg/kWh	88	mg/kWh	236
CO (Kulilte)	g/GJ	34	mg/kWh	122	mg/kWh	201
NMVOG (Uforbrændte kulbrinter)	g/GJ	2	mg/kWh	8	mg/kWh	24
Partikler	g/GJ	2	mg/kWh	8	mg/kWh	8
Brændsler						
Kul	kg/GJ	4	g/kWh	13	g/kWh	69
Fuelolie	kg/GJ	0	g/kWh	0	g/kWh	2
Gasolie	kg/GJ	0	g/kWh	1	g/kWh	0
Naturgas	kg/GJ	2	g/kWh	9	g/kWh	13
Træpiller	kg/GJ	14	g/kWh	52	g/kWh	50
Flis	kg/GJ	3	g/kWh	11	g/kWh	0
Halm	kg/GJ	1	g/kWh	3	g/kWh	50
Bioolie	kg/GJ	0	g/kWh	0	g/kWh	0
Biogas	kg/GJ	0	g/kWh	1	g/kWh	0
Affald	kg/GJ	12	g/kWh	42	g/kWh	65
Miljødeklarationer Gladsaxe						
Emissioner til luft						
CO ₂ (Kuldioxid - drivhusgas)	kg/GJ	20	g/kWh	72	g/kWh	236
CH ₄ (Metan - drivhusgas)	g/GJ	3	mg/kWh	10	mg/kWh	130
N ₂ O (Lattergas - drivhusgas)	g/GJ	1	mg/kWh	2	mg/kWh	4
Drivhusgasser i alt (CO ₂ -ækvivalenter)	kg/GJ	20	g/kWh	73	g/kWh	240
SO ₂ (Svovldioxid)	g/GJ	2	mg/kWh	8	mg/kWh	48
NO _x (Kvælstofilter)	g/GJ	23	mg/kWh	84	mg/kWh	236
CO (Kulilte)	g/GJ	32	mg/kWh	116	mg/kWh	201
NMVOG (Uforbrændte kulbrinter)	g/GJ	2	mg/kWh	7	mg/kWh	24
Partikler	g/GJ	2	mg/kWh	7	mg/kWh	8
Brændsler						
Kul	kg/GJ	0	g/kWh	0	g/kWh	69
Fuelolie	kg/GJ	4	g/kWh	13	g/kWh	2
Gasolie	kg/GJ	0	g/kWh	0	g/kWh	0
Naturgas	kg/GJ	0	g/kWh	1	g/kWh	13
Træpiller	kg/GJ	2	g/kWh	8	g/kWh	50
Flis	kg/GJ	14	g/kWh	49	g/kWh	0
Halm	kg/GJ	3	g/kWh	11	g/kWh	50
Bioolie	kg/GJ	1	g/kWh	3	g/kWh	0
Biogas	kg/GJ	0	g/kWh	0	g/kWh	0
Affald	kg/GJ	0	g/kWh	1	g/kWh	65

Miljødeklarationer Tårnby	Fjernvarme Opgjort pr. GJ		Fjernvarme Opgjort pr. kWh		EI Opgjort pr. kWh	
Emissioner til luft						
CO ₂ (Kuldioxid - drivhusgas)	kg/GJ	20	g/kWh	71	g/kWh	236
CH ₄ (Metan - drivhusgas)	g/GJ	3	mg/kWh	10	mg/kWh	130
N ₂ O (Lattergas - drivhusgas)	g/GJ	1	mg/kWh	2	mg/kWh	4
Drivhusgasser i alt (CO ₂ -ækvivalenter)	kg/GJ	20	g/kWh	71	g/kWh	240
SO ₂ (Svovldioxid)	g/GJ	2	mg/kWh	8	mg/kWh	48
NO _x (Kvælstofilter)	g/GJ	23	mg/kWh	82	mg/kWh	236
CO (Kulilte)	g/GJ	32	mg/kWh	114	mg/kWh	201
NMVOG (Uforbrændte kulbrinter)	g/GJ	2	mg/kWh	7	mg/kWh	24
Partikler	g/GJ	2	mg/kWh	7	mg/kWh	8
Brændsler						
Kul	kg/GJ	3	g/kWh	12	g/kWh	69
Fuelolie	kg/GJ	0	g/kWh	0	g/kWh	2
Gasolie	kg/GJ	0	g/kWh	1	g/kWh	0
Naturgas	kg/GJ	2	g/kWh	8	g/kWh	13
Træpiller	kg/GJ	13	g/kWh	48	g/kWh	50
Flis	kg/GJ	3	g/kWh	11	g/kWh	0
Halm	kg/GJ	1	g/kWh	3	g/kWh	50
Bioolie	kg/GJ	0	g/kWh	0	g/kWh	0
Biogas	kg/GJ	0	g/kWh	1	g/kWh	0
Affald	kg/GJ	11	g/kWh	39	g/kWh	65
Miljødeklarationer Albertslund						
Emissioner til luft						
CO ₂ (Kuldioxid - drivhusgas)	kg/GJ	23	g/kWh	83	g/kWh	236
CH ₄ (Metan - drivhusgas)	g/GJ	3	mg/kWh	12	mg/kWh	130
N ₂ O (Lattergas - drivhusgas)	g/GJ	1	mg/kWh	2	mg/kWh	4
Drivhusgasser i alt (CO ₂ -ækvivalenter)	kg/GJ	23	g/kWh	84	g/kWh	240
SO ₂ (Svovldioxid)	g/GJ	3	mg/kWh	9	mg/kWh	48
NO _x (Kvælstofilter)	g/GJ	27	mg/kWh	96	mg/kWh	236
CO (Kulilte)	g/GJ	37	mg/kWh	133	mg/kWh	201
NMVOG (Uforbrændte kulbrinter)	g/GJ	2	mg/kWh	9	mg/kWh	24
Partikler	g/GJ	2	mg/kWh	8	mg/kWh	8
Brændsler						
Kul	kg/GJ	4	g/kWh	15	g/kWh	69
Fuelolie	kg/GJ	0	g/kWh	0	g/kWh	2
Gasolie	kg/GJ	0	g/kWh	1	g/kWh	0
Naturgas	kg/GJ	3	g/kWh	10	g/kWh	13
Træpiller	kg/GJ	16	g/kWh	56	g/kWh	50
Flis	kg/GJ	3	g/kWh	12	g/kWh	0
Halm	kg/GJ	1	g/kWh	4	g/kWh	50
Bioolie	kg/GJ	0	g/kWh	0	g/kWh	0
Biogas	kg/GJ	0	g/kWh	1	g/kWh	0
Affald	kg/GJ	13	g/kWh	46	g/kWh	65

Miljødeklarationer Brøndby	Fjernvarme Opgjort pr. GJ		Fjernvarme Opgjort pr. kWh		EI Opgjort pr. kWh	
Emissioner til luft						
CO ₂ (Kuldioxid - drivhusgas)	kg/GJ	22	g/kWh	79	g/kWh	236
CH ₄ (Metan - drivhusgas)	g/GJ	3	mg/kWh	11	mg/kWh	130
N ₂ O (Lattergas - drivhusgas)	g/GJ	1	mg/kWh	2	mg/kWh	4
Drivhusgasser i alt (CO ₂ -ækvivalenter)	kg/GJ	22	g/kWh	80	g/kWh	240
SO ₂ (Svovldioxid)	g/GJ	2	mg/kWh	9	mg/kWh	48
NO _x (Kvælstofilter)	g/GJ	26	mg/kWh	92	mg/kWh	236
CO (Kulilte)	g/GJ	35	mg/kWh	127	mg/kWh	201
NMVOG (Uforbrændte kulbrinter)	g/GJ	2	mg/kWh	8	mg/kWh	24
Partikler	g/GJ	2	mg/kWh	8	mg/kWh	8
Brændsler						
Kul	kg/GJ	4	g/kWh	14	g/kWh	69
Fuelolie	kg/GJ	0	g/kWh	0	g/kWh	2
Gasolie	kg/GJ	0	g/kWh	1	g/kWh	0
Naturgas	kg/GJ	3	g/kWh	9	g/kWh	13
Træpiller	kg/GJ	15	g/kWh	54	g/kWh	50
Flis	kg/GJ	3	g/kWh	12	g/kWh	0
Halm	kg/GJ	1	g/kWh	4	g/kWh	50
Bioolie	kg/GJ	0	g/kWh	0	g/kWh	0
Biogas	kg/GJ	0	g/kWh	1	g/kWh	0
Affald	kg/GJ	12	g/kWh	44	g/kWh	65
Miljødeklarationer Glostrup						
Emissioner til luft						
CO ₂ (Kuldioxid - drivhusgas)	kg/GJ	21	g/kWh	76	g/kWh	236
CH ₄ (Metan - drivhusgas)	g/GJ	3	mg/kWh	11	mg/kWh	130
N ₂ O (Lattergas - drivhusgas)	g/GJ	1	mg/kWh	2	mg/kWh	4
Drivhusgasser i alt (CO ₂ -ækvivalenter)	kg/GJ	21	g/kWh	77	g/kWh	240
SO ₂ (Svovldioxid)	g/GJ	2	mg/kWh	9	mg/kWh	48
NO _x (Kvælstofilter)	g/GJ	25	mg/kWh	88	mg/kWh	236
CO (Kulilte)	g/GJ	34	mg/kWh	121	mg/kWh	201
NMVOG (Uforbrændte kulbrinter)	g/GJ	2	mg/kWh	8	mg/kWh	24
Partikler	g/GJ	2	mg/kWh	8	mg/kWh	8
Brændsler						
Kul	kg/GJ	4	g/kWh	14	g/kWh	69
Fuelolie	kg/GJ	0	g/kWh	0	g/kWh	2
Gasolie	kg/GJ	0	g/kWh	1	g/kWh	0
Naturgas	kg/GJ	2	g/kWh	9	g/kWh	13
Træpiller	kg/GJ	14	g/kWh	51	g/kWh	50
Flis	kg/GJ	3	g/kWh	11	g/kWh	0
Halm	kg/GJ	1	g/kWh	4	g/kWh	50
Bioolie	kg/GJ	0	g/kWh	0	g/kWh	0
Biogas	kg/GJ	0	g/kWh	1	g/kWh	0
Affald	kg/GJ	12	g/kWh	42	g/kWh	65

Miljødeklarationer Greve	Fjernvarme Opgjort pr. GJ		Fjernvarme Opgjort pr. kWh		EI Opgjort pr. kWh	
Emissioner til luft						
CO ₂ (Kuldioxid - drivhusgas)	kg/GJ	22	g/kWh	78	g/kWh	236
CH ₄ (Metan - drivhusgas)	g/GJ	3	mg/kWh	11	mg/kWh	130
N ₂ O (Lattergas - drivhusgas)	g/GJ	1	mg/kWh	2	mg/kWh	4
Drivhusgasser i alt (CO ₂ -ækvivalenter)	kg/GJ	22	g/kWh	78	g/kWh	240
SO ₂ (Svovldioxid)	g/GJ	2	mg/kWh	9	mg/kWh	48
NO _x (Kvælstofilter)	g/GJ	25	mg/kWh	90	mg/kWh	236
CO (Kulilte)	g/GJ	35	mg/kWh	125	mg/kWh	201
NMVOG (Uforbrændte kulbrinter)	g/GJ	2	mg/kWh	8	mg/kWh	24
Partikler	g/GJ	2	mg/kWh	8	mg/kWh	8
Brændsler						
Kul	kg/GJ	4	g/kWh	14	g/kWh	69
Fuelolie	kg/GJ	0	g/kWh	0	g/kWh	2
Gasolie	kg/GJ	0	g/kWh	1	g/kWh	0
Naturgas	kg/GJ	3	g/kWh	9	g/kWh	13
Træpiller	kg/GJ	15	g/kWh	53	g/kWh	50
Flis	kg/GJ	3	g/kWh	11	g/kWh	0
Halm	kg/GJ	1	g/kWh	4	g/kWh	50
Bioolie	kg/GJ	0	g/kWh	0	g/kWh	0
Biogas	kg/GJ	0	g/kWh	1	g/kWh	0
Affald	kg/GJ	12	g/kWh	43	g/kWh	65
Miljødeklarationer Hvidovre						
Emissioner til luft						
CO ₂ (Kuldioxid - drivhusgas)	kg/GJ	27	g/kWh	97	g/kWh	236
CH ₄ (Metan - drivhusgas)	g/GJ	4	mg/kWh	13	mg/kWh	130
N ₂ O (Lattergas - drivhusgas)	g/GJ	1	mg/kWh	3	mg/kWh	4
Drivhusgasser i alt (CO ₂ -ækvivalenter)	kg/GJ	27	g/kWh	98	g/kWh	240
SO ₂ (Svovldioxid)	g/GJ	3	mg/kWh	11	mg/kWh	48
NO _x (Kvælstofilter)	g/GJ	32	mg/kWh	114	mg/kWh	236
CO (Kulilte)	g/GJ	44	mg/kWh	157	mg/kWh	201
NMVOG (Uforbrændte kulbrinter)	g/GJ	3	mg/kWh	10	mg/kWh	24
Partikler	g/GJ	3	mg/kWh	10	mg/kWh	8
Brændsler						
Kul	kg/GJ	5	g/kWh	17	g/kWh	69
Fuelolie	kg/GJ	0	g/kWh	0	g/kWh	2
Gasolie	kg/GJ	0	g/kWh	1	g/kWh	0
Naturgas	kg/GJ	3	g/kWh	11	g/kWh	13
Træpiller	kg/GJ	18	g/kWh	66	g/kWh	50
Flis	kg/GJ	4	g/kWh	14	g/kWh	0
Halm	kg/GJ	1	g/kWh	4	g/kWh	50
Bioolie	kg/GJ	0	g/kWh	0	g/kWh	0
Biogas	kg/GJ	0	g/kWh	2	g/kWh	0
Affald	kg/GJ	15	g/kWh	54	g/kWh	65

Miljødeklarationer Høje Taastrup	Fjernvarme Opgjort pr. GJ		Fjernvarme Opgjort pr. kWh		EI Opgjort pr. kWh	
Emissioner til luft						
CO ₂ (Kuldioxid - drivhusgas)	kg/GJ	22	g/kWh	78	g/kWh	236
CH ₄ (Metan - drivhusgas)	g/GJ	3	mg/kWh	11	mg/kWh	130
N ₂ O (Lattergas - drivhusgas)	g/GJ	1	mg/kWh	2	mg/kWh	4
Drivhusgasser i alt (CO ₂ -ækvivalenter)	kg/GJ	22	g/kWh	79	g/kWh	240
SO ₂ (Svovldioxid)	g/GJ	2	mg/kWh	9	mg/kWh	48
NO _x (Kvælstofilter)	g/GJ	25	mg/kWh	91	mg/kWh	236
CO (Kulilte)	g/GJ	35	mg/kWh	126	mg/kWh	201
NMVOG (Uforbrændte kulbrinter)	g/GJ	2	mg/kWh	8	mg/kWh	24
Partikler	g/GJ	2	mg/kWh	8	mg/kWh	8
Brændsler						
Kul	kg/GJ	4	g/kWh	14	g/kWh	69
Fuelolie	kg/GJ	0	g/kWh	0	g/kWh	2
Gasolie	kg/GJ	0	g/kWh	1	g/kWh	0
Naturgas	kg/GJ	3	g/kWh	9	g/kWh	13
Træpiller	kg/GJ	15	g/kWh	53	g/kWh	50
Flis	kg/GJ	3	g/kWh	12	g/kWh	0
Halm	kg/GJ	1	g/kWh	4	g/kWh	50
Bioolie	kg/GJ	0	g/kWh	0	g/kWh	0
Biogas	kg/GJ	0	g/kWh	1	g/kWh	0
Affald	kg/GJ	12	g/kWh	43	g/kWh	65
Miljødeklarationer Ishøj						
Emissioner til luft						
CO ₂ (Kuldioxid - drivhusgas)	kg/GJ	21	g/kWh	76	g/kWh	236
CH ₄ (Metan - drivhusgas)	g/GJ	3	mg/kWh	11	mg/kWh	130
N ₂ O (Lattergas - drivhusgas)	g/GJ	1	mg/kWh	2	mg/kWh	4
Drivhusgasser i alt (CO ₂ -ækvivalenter)	kg/GJ	21	g/kWh	77	g/kWh	240
SO ₂ (Svovldioxid)	g/GJ	2	mg/kWh	8	mg/kWh	48
NO _x (Kvælstofilter)	g/GJ	24	mg/kWh	88	mg/kWh	236
CO (Kulilte)	g/GJ	34	mg/kWh	121	mg/kWh	201
NMVOG (Uforbrændte kulbrinter)	g/GJ	2	mg/kWh	8	mg/kWh	24
Partikler	g/GJ	2	mg/kWh	8	mg/kWh	8
Brændsler						
Kul	kg/GJ	4	g/kWh	14	g/kWh	69
Fuelolie	kg/GJ	0	g/kWh	0	g/kWh	2
Gasolie	kg/GJ	0	g/kWh	1	g/kWh	0
Naturgas	kg/GJ	2	g/kWh	9	g/kWh	13
Træpiller	kg/GJ	14	g/kWh	51	g/kWh	50
Flis	kg/GJ	3	g/kWh	11	g/kWh	0
Halm	kg/GJ	1	g/kWh	4	g/kWh	50
Bioolie	kg/GJ	0	g/kWh	0	g/kWh	0
Biogas	kg/GJ	0	g/kWh	1	g/kWh	0
Affald	kg/GJ	12	g/kWh	42	g/kWh	65

Miljødeklarationer Køge	Fjernvarme Opgjort pr. GJ		Fjernvarme Opgjort pr. kWh		EI Opgjort pr. kWh	
Emissioner til luft						
CO ₂ (Kuldioxid - drivhusgas)	kg/GJ	20	g/kWh	73	g/kWh	236
CH ₄ (Metan - drivhusgas)	g/GJ	3	mg/kWh	10	mg/kWh	130
N ₂ O (Lattergas - drivhusgas)	g/GJ	1	mg/kWh	2	mg/kWh	4
Drivhusgasser i alt (CO ₂ -ækvivalenter)	kg/GJ	21	g/kWh	74	g/kWh	240
SO ₂ (Svovldioxid)	g/GJ	2	mg/kWh	8	mg/kWh	48
NO _x (Kvælstofilter)	g/GJ	24	mg/kWh	86	mg/kWh	236
CO (Kulilte)	g/GJ	33	mg/kWh	118	mg/kWh	201
NMVOG (Uforbrændte kulbrinter)	g/GJ	2	mg/kWh	8	mg/kWh	24
Partikler	g/GJ	2	mg/kWh	7	mg/kWh	8
Brændsler						
Kul	kg/GJ	4	g/kWh	13	g/kWh	69
Fuelolie	kg/GJ	0	g/kWh	0	g/kWh	2
Gasolie	kg/GJ	0	g/kWh	1	g/kWh	0
Naturgas	kg/GJ	2	g/kWh	9	g/kWh	13
Træpiller	kg/GJ	14	g/kWh	50	g/kWh	50
Flis	kg/GJ	3	g/kWh	11	g/kWh	0
Halm	kg/GJ	1	g/kWh	3	g/kWh	50
Bioolie	kg/GJ	0	g/kWh	0	g/kWh	0
Biogas	kg/GJ	0	g/kWh	1	g/kWh	0
Affald	kg/GJ	11	g/kWh	41	g/kWh	65
Miljødeklarationer Roskilde						
Emissioner til luft						
CO ₂ (Kuldioxid - drivhusgas)	kg/GJ	381	g/kWh	1.371	g/kWh	236
CH ₄ (Metan - drivhusgas)	g/GJ	52	mg/kWh	186	mg/kWh	130
N ₂ O (Lattergas - drivhusgas)	g/GJ	11	mg/kWh	39	mg/kWh	4
Drivhusgasser i alt (CO ₂ -ækvivalenter)	kg/GJ	385	g/kWh	1.387	g/kWh	240
SO ₂ (Svovldioxid)	g/GJ	42	mg/kWh	151	mg/kWh	48
NO _x (Kvælstofilter)	g/GJ	445	mg/kWh	1.602	mg/kWh	236
CO (Kulilte)	g/GJ	616	mg/kWh	2.216	mg/kWh	201
NMVOG (Uforbrændte kulbrinter)	g/GJ	40	mg/kWh	143	mg/kWh	24
Partikler	g/GJ	39	mg/kWh	139	mg/kWh	8
Brændsler						
Kul	kg/GJ	67	g/kWh	241	g/kWh	69
Fuelolie	kg/GJ	1	g/kWh	4	g/kWh	2
Gasolie	kg/GJ	3	g/kWh	10	g/kWh	0
Naturgas	kg/GJ	45	g/kWh	162	g/kWh	13
Træpiller	kg/GJ	260	g/kWh	937	g/kWh	50
Flis	kg/GJ	57	g/kWh	205	g/kWh	0
Halm	kg/GJ	17	g/kWh	60	g/kWh	50
Bioolie	kg/GJ	0	g/kWh	0	g/kWh	0
Biogas	kg/GJ	6	g/kWh	23	g/kWh	0
Affald	kg/GJ	212	g/kWh	763	g/kWh	65

Miljødeklarationer Rødovre	Fjernvarme Opgjort pr. GJ		Fjernvarme Opgjort pr. kWh		EI Opgjort pr. kWh	
Emissioner til luft						
CO ₂ (Kuldioxid - drivhusgas)	kg/GJ	21	g/kWh	75	g/kWh	236
CH ₄ (Metan - drivhusgas)	g/GJ	3	mg/kWh	10	mg/kWh	130
N ₂ O (Lattergas - drivhusgas)	g/GJ	1	mg/kWh	2	mg/kWh	4
Drivhusgasser i alt (CO ₂ -ækvivalenter)	kg/GJ	21	g/kWh	76	g/kWh	240
SO ₂ (Svovldioxid)	g/GJ	2	mg/kWh	8	mg/kWh	48
NO _x (Kvælstofilter)	g/GJ	24	mg/kWh	88	mg/kWh	236
CO (Kulilte)	g/GJ	34	mg/kWh	121	mg/kWh	201
NMVOG (Uforbrændte kulbrinter)	g/GJ	2	mg/kWh	8	mg/kWh	24
Partikler	g/GJ	2	mg/kWh	8	mg/kWh	8
Brændsler						
Kul	kg/GJ	4	g/kWh	13	g/kWh	69
Fuelolie	kg/GJ	0	g/kWh	0	g/kWh	2
Gasolie	kg/GJ	0	g/kWh	1	g/kWh	0
Naturgas	kg/GJ	2	g/kWh	9	g/kWh	13
Træpiller	kg/GJ	14	g/kWh	51	g/kWh	50
Flis	kg/GJ	3	g/kWh	11	g/kWh	0
Halm	kg/GJ	1	g/kWh	3	g/kWh	50
Bioolie	kg/GJ	0	g/kWh	0	g/kWh	0
Biogas	kg/GJ	0	g/kWh	1	g/kWh	0
Affald	kg/GJ	12	g/kWh	42	g/kWh	65
Miljødeklarationer Solrød						
Emissioner til luft						
CO ₂ (Kuldioxid - drivhusgas)	kg/GJ	19	g/kWh	67	g/kWh	236
CH ₄ (Metan - drivhusgas)	g/GJ	3	mg/kWh	9	mg/kWh	130
N ₂ O (Lattergas - drivhusgas)	g/GJ	1	mg/kWh	2	mg/kWh	4
Drivhusgasser i alt (CO ₂ -ækvivalenter)	kg/GJ	19	g/kWh	68	g/kWh	240
SO ₂ (Svovldioxid)	g/GJ	2	mg/kWh	7	mg/kWh	48
NO _x (Kvælstofilter)	g/GJ	22	mg/kWh	78	mg/kWh	236
CO (Kulilte)	g/GJ	30	mg/kWh	108	mg/kWh	201
NMVOG (Uforbrændte kulbrinter)	g/GJ	2	mg/kWh	7	mg/kWh	24
Partikler	g/GJ	2	mg/kWh	7	mg/kWh	8
Brændsler						
Kul	kg/GJ	3	g/kWh	12	g/kWh	69
Fuelolie	kg/GJ	0	g/kWh	0	g/kWh	2
Gasolie	kg/GJ	0	g/kWh	1	g/kWh	0
Naturgas	kg/GJ	2	g/kWh	8	g/kWh	13
Træpiller	kg/GJ	13	g/kWh	45	g/kWh	50
Flis	kg/GJ	3	g/kWh	10	g/kWh	0
Halm	kg/GJ	1	g/kWh	3	g/kWh	50
Bioolie	kg/GJ	0	g/kWh	0	g/kWh	0
Biogas	kg/GJ	0	g/kWh	1	g/kWh	0
Affald	kg/GJ	10	g/kWh	37	g/kWh	65

Miljødeklarationer Vallensbæk	Fjernvarme Opgjort pr. GJ		Fjernvarme Opgjort pr. kWh		EI Opgjort pr. kWh	
Emissioner til luft						
CO ₂ (Kuldioxid - drivhusgas)	kg/GJ	21	g/kWh	75	g/kWh	236
CH ₄ (Metan - drivhusgas)	g/GJ	3	mg/kWh	10	mg/kWh	130
N ₂ O (Lattergas - drivhusgas)	g/GJ	1	mg/kWh	2	mg/kWh	4
Drivhusgasser i alt (CO ₂ -ækvivalenter)	kg/GJ	21	g/kWh	76	g/kWh	240
SO ₂ (Svovldioxid)	g/GJ	2	mg/kWh	8	mg/kWh	48
NO _x (Kvælstofilter)	g/GJ	24	mg/kWh	88	mg/kWh	236
CO (Kulilte)	g/GJ	34	mg/kWh	122	mg/kWh	201
NMVOG (Uforbrændte kulbrinter)	g/GJ	2	mg/kWh	8	mg/kWh	24
Partikler	g/GJ	2	mg/kWh	8	mg/kWh	8
Brændsler						
Kul	kg/GJ	4	g/kWh	13	g/kWh	69
Fuelolie	kg/GJ	0	g/kWh	0	g/kWh	2
Gasolie	kg/GJ	0	g/kWh	1	g/kWh	0
Naturgas	kg/GJ	2	g/kWh	9	g/kWh	13
Træpiller	kg/GJ	14	g/kWh	52	g/kWh	50
Flis	kg/GJ	3	g/kWh	11	g/kWh	0
Halm	kg/GJ	1	g/kWh	3	g/kWh	50
Bioolie	kg/GJ	0	g/kWh	0	g/kWh	0
Biogas	kg/GJ	0	g/kWh	1	g/kWh	0
Affald	kg/GJ	12	g/kWh	42	g/kWh	65